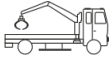




Design innovant
Fiable, Robuste et Protégé
Entretien facile



0.7 - 2.1 Tonnes

Un grappin que l'on a envie d'utiliser !

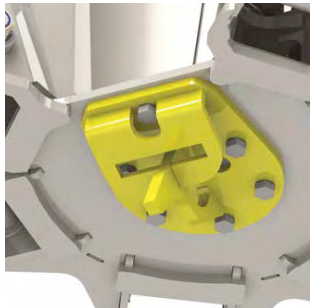
Rien n'est laissé au hasard.

Depuis plus de 10 ans l'entreprise Gusella a développé le grappin OMEGA-LINE pour être placé sur les grues Z quand elles sont au repos.

La version **SpiderKing SHZ** est aujourd'hui le meilleur grappin sur le marché en termes de résistance et de performances.

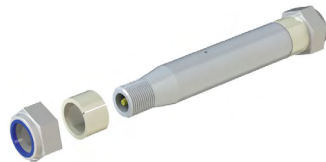
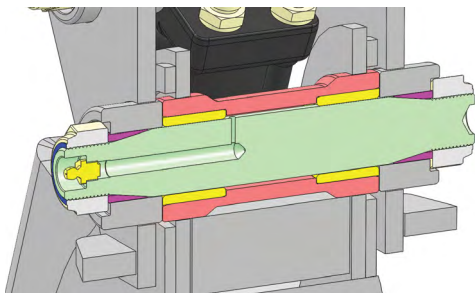


- **Entretien facilité** : aucunement besoin d'enlever les vérins pour remplacer les flexibles.
- **Protégé et fiable** : les raccords des tubes flexibles sont protégés par les cylindres. Vérins de haute qualité avec le fond en acier forgé et garnitures appropriées pour les vitesses élevées d'écoulement.
- **Conception innovante** avec des formes arrondies pour permettre au matériel de s'échapper.
- **Système unique et breveté** : le seul grappin pour camion avec des pivots coniques avec récupération du jeu.
- **Robuste** : les pointes du SpiderKing sont en acier résistant à l'usure au manganèse estampées à chaud. Traitement contre la corrosion sur toutes les pièces non peintes (peinture poudre).



Crochet de sécurité

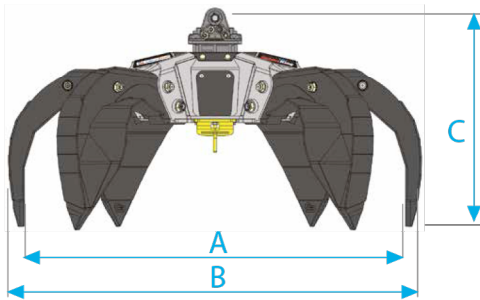
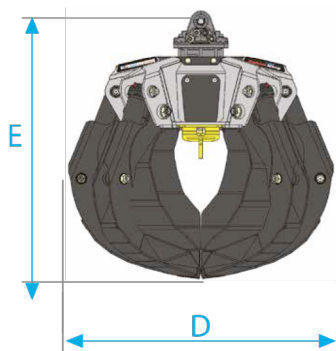
Gusella-Bakker a développé et breveté un système innovant de crochets démontables qui peuvent être personnalisés pour adapter le grappin sur toute grue.



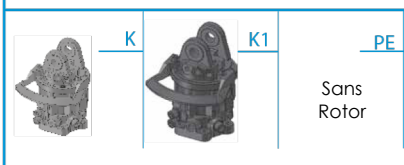
Le seul grappin pour camion avec des pivots coniques


Grâce à ce système, les jeux causés par l'usure entre pivot et coquille sont compensés simplement en serrant les écrous du pivot.





Type de Rotor



Model	Type de Rotor	Capacité		Charge max	Pression max	Nbre Dents		Dimensions					
		Lt.	Kg.					Ton.	Max Bar	N.	Ton.	A	B
SHZ 204	PE	200	298	2	320	4	0,7	1430	1550	560	1050	675	250
SHZ 204	K (GV 6)	200	344	2	320	4	0,7	1430	1550	860	1050	975	250
SHZ 256	PE	250	436	2,5	320	6	0,7-1,5	1440	1560	570	1060	680	250
SHZ 256	K (GV 6)	250	482	2,5	320	6	0,7-1,5	1440	1560	870	1060	980	250
SHZ 256	K2(GV 12 S)	250	493	2,5	320	6	0,7-1,5	1440	1560	903	1060	1013	250
SHZ 256	K2 (G 131)	250	494	2,5	320	6	0,7-1,5	1440	1560	903	1060	1013	250
SHZ 304	PE	300	351	2,5	320	4	0,9-1,8	1660	1800	612	1130	800	240
SHZ 304	K (GV 6)	300	397	2,5	320	4	0,9-1,8	1665	1800	912	1130	1110	240
SHZ 304	K1 (GV 12 S)	300	408	2,5	320	4	0,9-1,8	1660	1800	945	1130	1143	240
SHZ 304	K2 (G 131)	300	409	2,5	320	4	0,9-1,8	1660	1800	945	1130	1143	240
SHZ 305	PE	300	428	3	320	5	1-2	1660	1800	612	1130	800	260
SHZ 305	K (GV 6)	300	474	3	320	5	1-2	1660	1800	912	1130	1110	260
SHZ 305	K1 (GV 12 S)	300	485	3	320	5	1-2	1660	1800	945	1130	1143	260
SHZ 305	K2 (G 131)	300	486	3	320	5	1-2	1660	1800	945	1130	1143	260
SHZ 306	PE	300	470	3	320	6	1-2	1660	1800	612	1130	800	260
SHZ 306	K (GV 6)	300	516	3	320	6	1-2	1660	1800	912	1130	1110	260
SHZ 306	K1 (GV 12 S)	300	527	3	320	6	1-2	1660	1800	945	1130	1143	260
SHZ 306	K2 (G 131)	300	528	3	320	6	1-2	1660	1800	945	1130	1143	260



La capacité de la grue fait référence à la flèche de la grue à son extension maximale. Ces données sont indicatives. Pour choisir la bonne fixation, vérifiez également les capacités de levage de la grue.

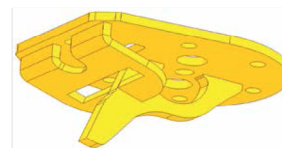
OPTIONS ACCESSOIRES



Valve de contrôle ICVS
Clapet anti-retour



Suspension pour grue camion
(AG 60 - AG 100)



Crochet inférieur amovible