

... Manipulation des câbles  
petits matériaux, déchets  
et divers

# GRABIT-135

## Grappin hydraulique, montage spécial pour chariot élévateur



Manipulation en vrac de matériaux  
divers, câbles, petits déchets etc.



Adaptation rapide sur tout type de  
chariot élévateur.



Hauteur de chargement, suivant le  
nombre de rail du chariot.



Entreposage et reprise facile grâce 2  
jambes escamotables.

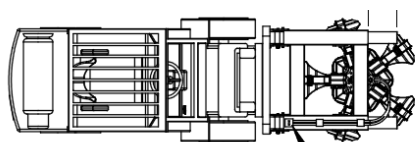
Une exclusivité GUSELLA-PROJAC  
constructeur de grappins de qualité



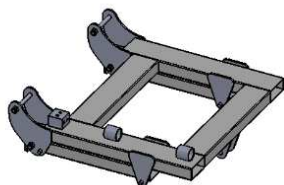
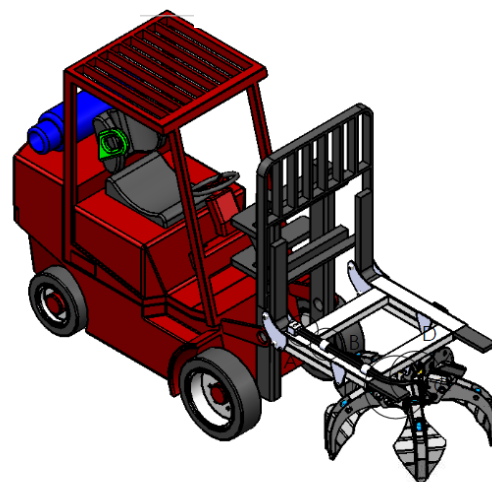
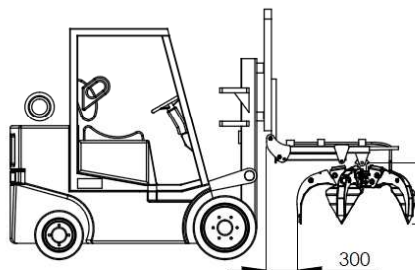
36 rue Paul Cézanne, F68200 Mulhouse - Tel 0389 541 543 - [projac@projac.fr](mailto:projac@projac.fr)  
Cisailles hydrauliques > Grappins > Dénudeur et Granulateur de câbles > Presse à Crasses Alu > Analyseur de métaux > Presses...

[www.projac.fr](http://www.projac.fr)

# GRABIT-135



CONNECTIONS F 3/8" GAS



Caractéristiques	Valeurs	Unités
Nombre de griffes :	5	Griffes
Poids de l'ensemble :	230	Kg
Capacité :	130	Litres
Capacité charge maxi :	Suivant chariot*	Kg
Hauteur sous fourche, ouvert :	800	mm
Hauteur sous fourche, fermé :	950	mm
Largeur ouvert :	1290	Mm
Largeur fermé :	790	mm
Pression hydraulique mini/ maxi :	220/250	Bar
Débit hydraulique nécessaire mini/maxi :	25/60	L/min
Raccordement hydraulique :	F 3/8"	Gaz

\* L'utilisation doit être conforme à la réglementation et strictement limitée à la capacité maxi du chariot élévateur. Il appartient au client de mettre en conformité l'ensemble GRABIT.



36 rue Paul Cézanne, F68200 Mulhouse - Tel 0389 541 543 - [projac@projac.fr](mailto:projac@projac.fr)

[www.projac.fr](http://www.projac.fr)

Cisailles hydrauliques > Grappins > Dénudeur et Granulateur de câbles > Presse à Grasses Alu > Analyseur de métaux > Presses...